

## 居宅介護支援

地域で介護に関してお困りの方を支援するため居宅介護支援事業を行っています。

## 居宅介護支援

橿原市膳夫町477-17(介護老人保健施設大和三山内)

TEL 0744-23-6688

携帯 070-5262-5504

## アクセス



近鉄大阪線耳成駅から徒歩12分  
JR桜井線香久山駅から徒歩5分

橿原警察香久山交番の向かい

医療法人 **ゆう しん かい**  
**雄 信 会**

かしわて

〒634-0012 奈良県橿原市膳夫町477番1



## 介護老人保健施設

# 大和三山

平成26年4月橿原市膳夫町に開設した全室ユニット型個室の介護老人保健施設です。

ご入所・ご利用のご相談は、支援相談員までお気軽にお電話ください。 TEL 0744-23-6688  
FAX 0744-23-6836



## 理念

医療・介護を通じて全ての人が笑顔になれるよう社会に貢献する。

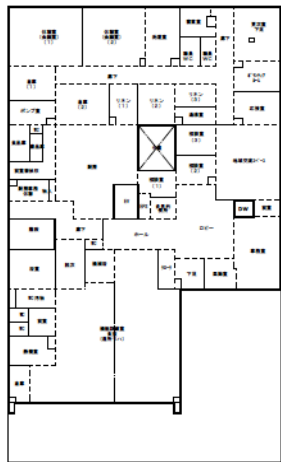
## 運営方針

介護老人保健施設を開設し、施設の機能特性を生かし、高齢者に医療・介護・リハビリテーションのサービスを提供することによって、介護状態となった場合においても、自立した日常生活を営むことができるように支援します。

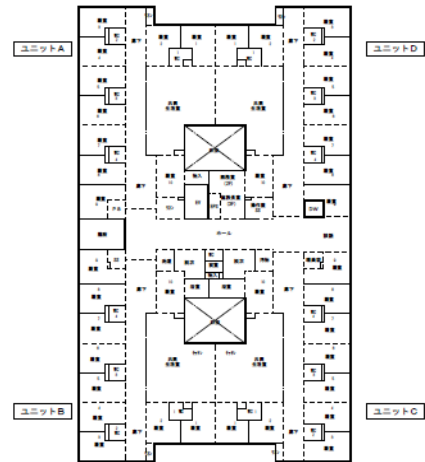


施設・設備

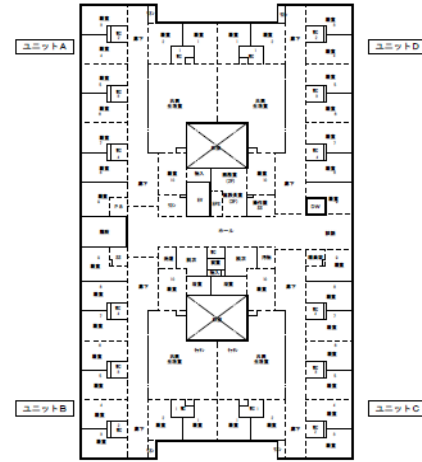
【入所定員】 80名  
 【通所リハビリテーション定員】 30名  
 【居室】 全室ユニット型個室 2階・3階



1階平面図



2階平面図



3階平面図



玄関



ロビー



地域交流スペース



相談室



通所リハビリ室兼食堂



通所リハビリ室



大浴場



大浴場



2階エレベーターホール



共同生活室



居室



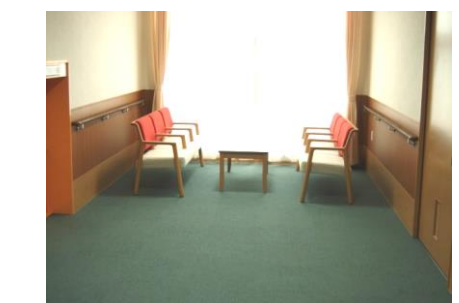
洗濯室



浴室(ヒバの個浴)



共同生活室トイレ



談話コーナー

ご入所までの流れ

ご入所・ご利用のご相談は、支援相談員まで  
 お気軽にお電話ください。

TEL0744-23-6688

申 込 (ご相談、申し込みの受付を支援相談員が応じます。)

面 接 (職員がご自宅等に伺い、ご本人さん等と面談をさせていただきます。)

入所判定会議 (ご利用者様等のご希望と面接結果をもとに入所可否の判定をいたします。)

入 所 (施設とご利用契約を結んでいただき、入所していただきます。)

クリニック

クリニック 吉 田  
 院長 吉田 佳嗣

檀原市膳夫町477番19 TEL 0744-29-1368

診療時間	月	火	水	木	金	土	日・祝
9:00 ~ 12:00	○	○	/	○	○	○	/
17:00 ~ 19:30	○	○	○	○	○	/	/

診療科目

内科・循環器内科・消化器内科・外科  
 糖尿病・漢方治療・在宅医療 (往診)

